

20°46'30"N

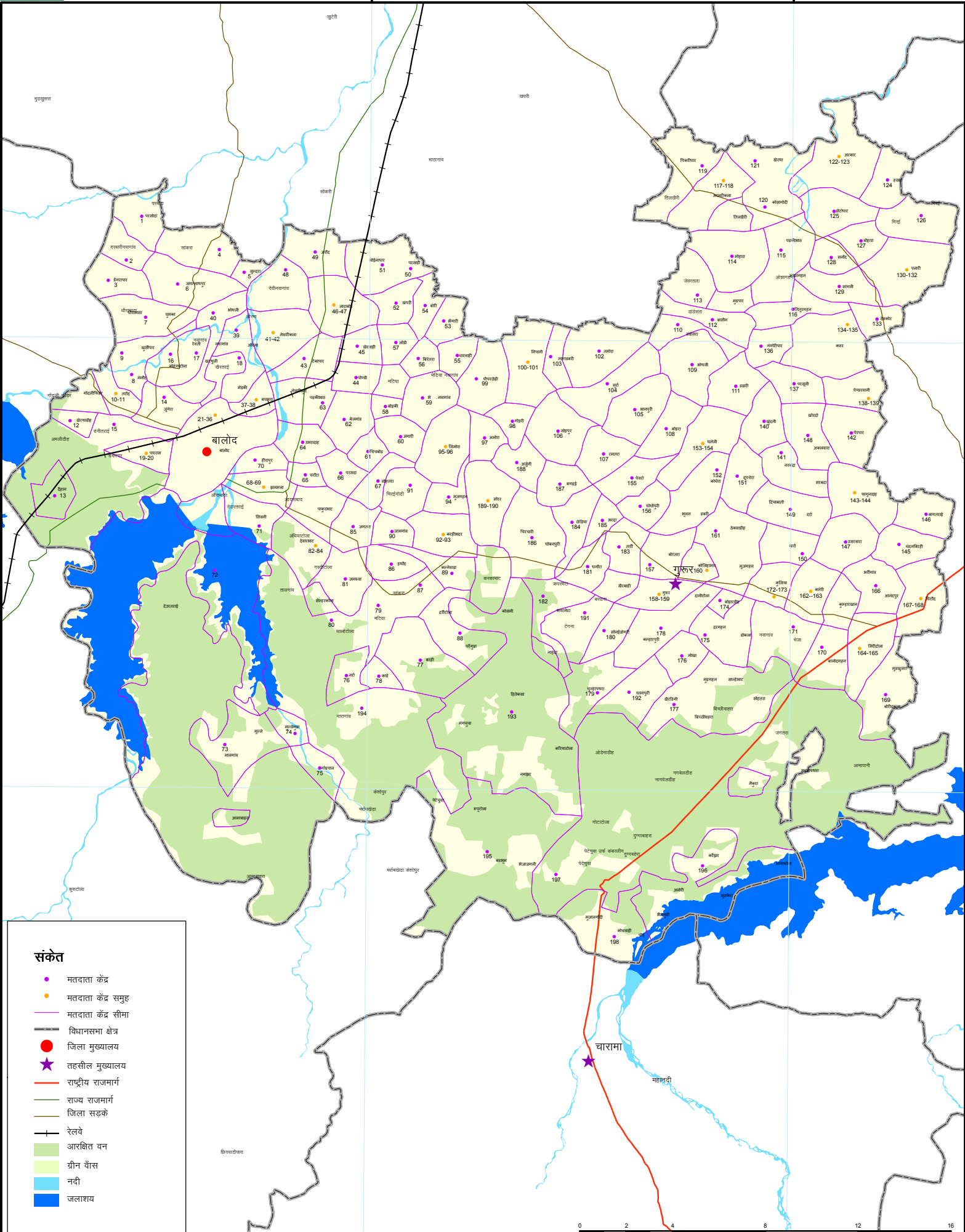
20°46'30"N

20°36'0"N

20°36'0"N

20°25'30"N

20°25'30"N



संकेत

- मतदाता केंद्र
- मतदाता केंद्र समूह
- मतदाता केंद्र सीमा
- विधानसभा क्षेत्र
- जिला मुख्यालय
- ★ तहसील मुख्यालय
- राष्ट्रीय राजमार्ग
- राज्य राजमार्ग
- जिला सड़के
- रेलवे
- आरक्षित वन
- ग्रीन बॉस
- नदी
- जलाशय

